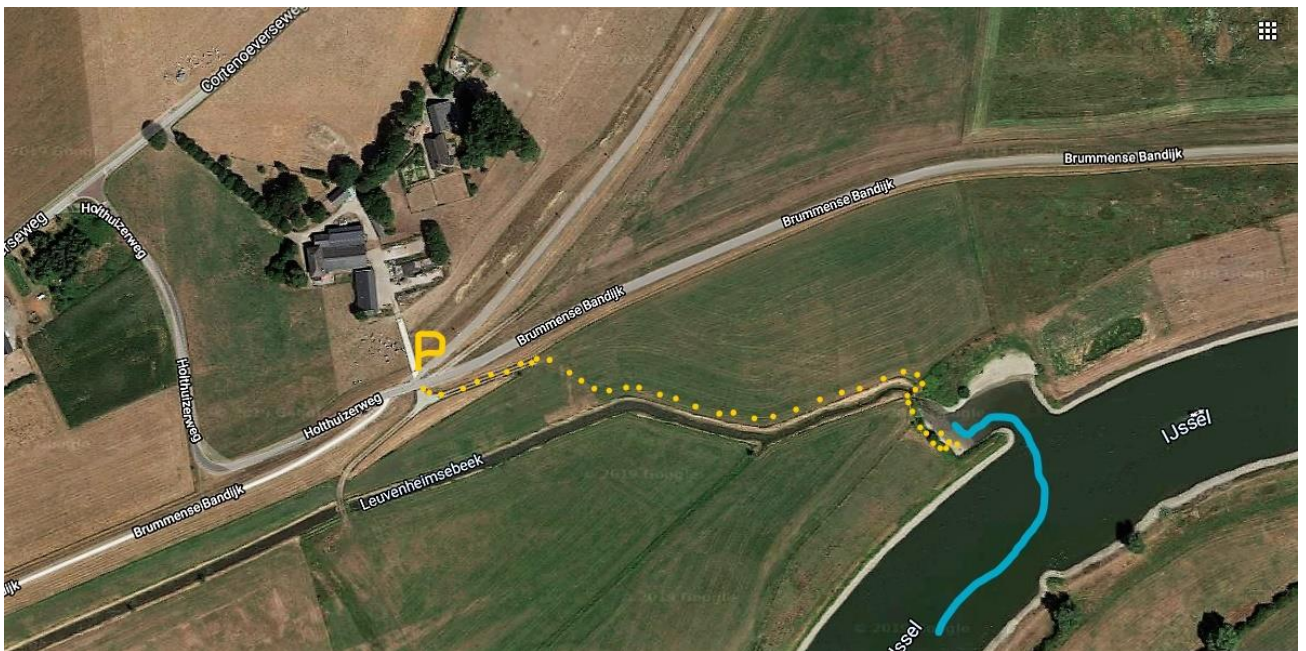


## 19 mei 2019 RIJN IJSSEL MARATHON

De wisselplek in Dieren bij de scouting is dit jaar niet mogelijk.

Een alternatieve wisselplek hebben we gevonden na de pont bij Bronckhorst tussen raai 919 en 918.

De wisselplek ligt aan bakboordzijde; een oversteek in een bijna haakse buitenbocht vraagt om strak stuurwerk. Er zijn mensen aanwezig om aanwijzingen te geven. Zo ook bij vertrek naar Zutphen wordt gekeken of de IJssel vrij is. Vrachtboten hebben in die bocht een passeerverbod.



De landploeg volgt in Brummen: veer Bronckhorst. Na viaduct links Cortenoeverseweg op. Dan 1<sup>e</sup> weg rechts Piepenbeltweg de dijk op. Parkeren boven aan de Brummense Bandijk bij het hek. Coördinaten: 52.091398, 6.170938

Loop door het weiland langs de Leuvenheimsebeek naar de kolk (gele stippellijn). Mogelijk lopen de koeien al in de wei.